

EL TARIRÁN

SENA - N.º 76 - AÑO XXXVIII - MAYO 2010

BOLETÍN EXTRAORDINARIO

ASOCIACIÓN CULTURAL SENENSE
www.senacultural.com



LAS GENTES DE SENA EN EL SIGLO XX

EL TARIRÁN

C/ Benito Cavero, 23 - 1º
22.230 SENA (Huesca)
cancercampo@gmail.com
acs@senacultural.com

EDITA:

ASOCIACIÓN CULTURAL
SENENSE

DIRECCIÓN y COORDINACIÓN

Jesús Cancer Campo
Eva Latre Larroy

REDACCIÓN

José Callén Ballabriga
Josefina Estradera Aineto
Conchita Opi Pueyo
Lidia Ferrero Cancer
José M^a Palacín Almerge

FOTOGRAFÍAS

Agradecimiento por las fotos
donadas y las prestadas
para esta publicación

PORTADA

Fotografía y composición de Pilar Laín

IMPRIME

Gráficas Lema (Zaragoza)
Depósito Legal.- HU-379-95

NOTA

Las colaboraciones para El Tarirán próximo (Verano 2010), podrán enviarse hasta el día 15 de Junio. Se agradecería -a ser posible- que llegasen en CD (que se devolverá), compatible con Word o por correo electrónico (e-mail) a alguna de las direcciones anotadas anteriormente, a fin de facilitar la labor de preparación de la revista. Seguimos solicitando la valiosa participación y colaboración de todos. Además, insistimos en que, se nos comuniquen las noticias y datos; así como las omisiones o errores para ser subsanados. Gracias.

SUMARIO

03	prólogo	Redacción
04	fotografías	Redacción
42	índice fotografías	Redacción
47	colaboradores	Redacción

AGRADECIMIENTO

Para aquellas personas que se han prestado a colaborar en este número aportando sus fotografías familiares, a saber:

Margarita Elcoso Cerezuela (que fue la primera)
Pilar Monter Ardanuy
María Carmen Uriol Ardanuy
Cristina Cancer Campo
Josefina Nerín Campo
Montserrat Campo y Paco Lázaro
José Antonio Santamaría Palacín
M^a Carmen Almerge Pena
Teresina Badenas Calvo
Juan Luis Almerge y M^a Luisa Mur
Maritina Galindo Chavanel
Loreto Galindo Chavanel
Luis Fernando Moros Calvo
Paz Ferrer Uriol
Familia López Puisac
M^a Pilar Puértolas Gonzalvo
Antonio Ardanuy y Emérita Capablo
Ana María Buisán Elcoso
Mónica Ramírez Martínez
Milagros Soler Millaruelo
Lola Asín Nassarre

Los miembros de la Junta Directiva: Eva Latre, Conchita Opi, Josefina Estradera, Lidia Ferrero, José M^a Palacín y Jesús Cancer.

Y para quienes de manera anónima han colaborado de alguna forma con todos ellos.

¡GRACIAS! Sin vosotros/as no hubiera sido posible.

NOTA

Si consideráis interesante repetir esta experiencia con nuevas fotos, se admitirán fotografías durante todo el año 2010 para una nueva edición, similar a la presente (incluso más amplia, si es posible). Es un mensaje para quienes no habiendo aportado fotos en esta ocasión (por la razón que sea), quieran hacerlo esta vez. ¡ánimo! ¡colaborad!

Nos gustaría que la aparición de estos números extraordinarios de *El Tarirán* fuese más frecuente. Esta es la segunda vez que realizamos un extra fotográfico (el primero fue sobre las fiestas de Santa Quiteria, como muchos recordaréis, y salió en mayo del año 2000).

Permitidnos que desde estas páginas hagamos un reproche respetuoso, con carácter general, a la mayoría de nuestros asociados y lectores. Sabemos que la libertad prima por encima de todo y queremos respetarla. Seguramente algunos de vosotros/as no deseabais aportar ninguna fotografía para este fin y está en vuestro derecho, por supuesto. Pero, también estamos seguros de que muchos otros no habéis participado aportando fotos familiares por despiste, dejadez o desinterés (esa es la verdad).

Dimos un plazo inicial en *El Tarirán* nº 74 (verano de 2009) para presentar fotos hasta el 2 de noviembre de 2009 y el resultado fue desalentador. Sólo 2 ó 3 personas (además de algún miembro de la Junta) accedió con ilusión y presentó su aportación con puntualidad. Visto lo cual, en el nº 75 (en Navidades) volvimos a hacer un nuevo llamamiento, prorrogando el plazo hasta el 31 de enero y, poco a poco, el personal se fue animando; hasta conseguir el ramillete de fotografías que ilustran este número.

Vemos representadas en estas instantáneas de todo tiempo (siglo XX) una veintena larga de familias senenses. Las que se corresponden a aquellas personas que han tenido a bien participar y hacernos llegar sus fotografías familiares. La Junta se planteó la posibilidad de no publicar este extraordinario; pero, por otro lado, pensamos que sacarlo a la luz era una buena manera de homenajear a quienes han tenido a bien colaborar y secundar esta iniciativa. Porque lo merecen.

Lamentamos que esa colaboración no se haya extendido hasta cien o más personas (que muy fácilmente podían haber sido, poniéndose a mirar fotos una tarde y enviarlas. Sin más) y hubiéramos recogido un amplio e interesante reportaje de las gentes de Sena que hemos sido y estado durante el pasado siglo por sus calles.

Sabemos que muchos os sentís identificados con la Asociación Cultural Senense. Ahí está ese importante número de socios/as, formando esta gran familia cultural de Sena. Pero, a las personas que estamos al frente nos sorprende, en ocasiones, esa falta de interés por las cosas que decimos apreciar. No olvidéis que sin vuestro apoyo no podríamos seguir adelante. Y aunque suene a sermón de cura rancio, por favor, que sirva para la reflexión y que la próxima vez podamos ofrecer mayor disponibilidad para colaborar en hacer realidad, de la mejor manera posible, estas ideas.

Por cierto, si quienes no habéis aportado fotografías en esta ocasión queréis “enmendar” y conseguimos hacer un número suficiente de fotos que alcance para publicar otra entrega similar a esta, la Junta se compromete a la edición de otro número extraordinario para el año 2011. Siempre que se nos faciliten las fotos antes de acabar el presente año (con entrega material y devolución, una vez escaneadas, o enviadas por e-mail, siempre con los datos de personas y fecha). Palabra.

Las fotografías están numeradas y al final de estas páginas las hemos relacionado en un índice en el que incluimos los datos (nombres y fechas) que se nos han facilitado sobre ellas. Hemos seguido un orden más o menos cronológico al exponerlas.

Esperamos que disfrutéis de esta exposición, pidiendo disculpas por la escasa calidad de algunas de las fotos, pero no hemos podido hacer más. Gracias.



002



003



004



001



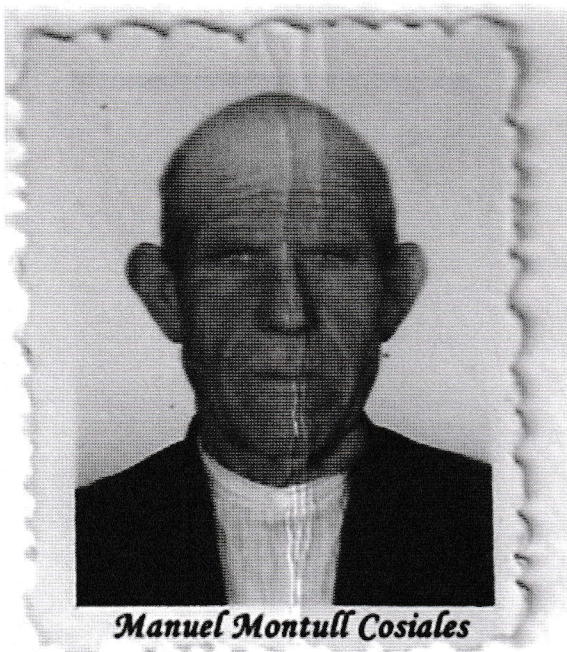
005



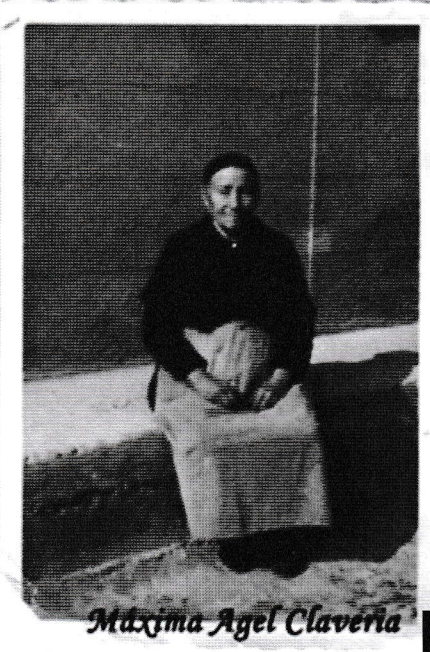
006



007



Manuel Montull Cosiales



Maxima Agel Claveria

009



010



011







016



022



023





028



026



027



024



030



Florencio Gonzalvo Montull



Julia Montull Agel

029



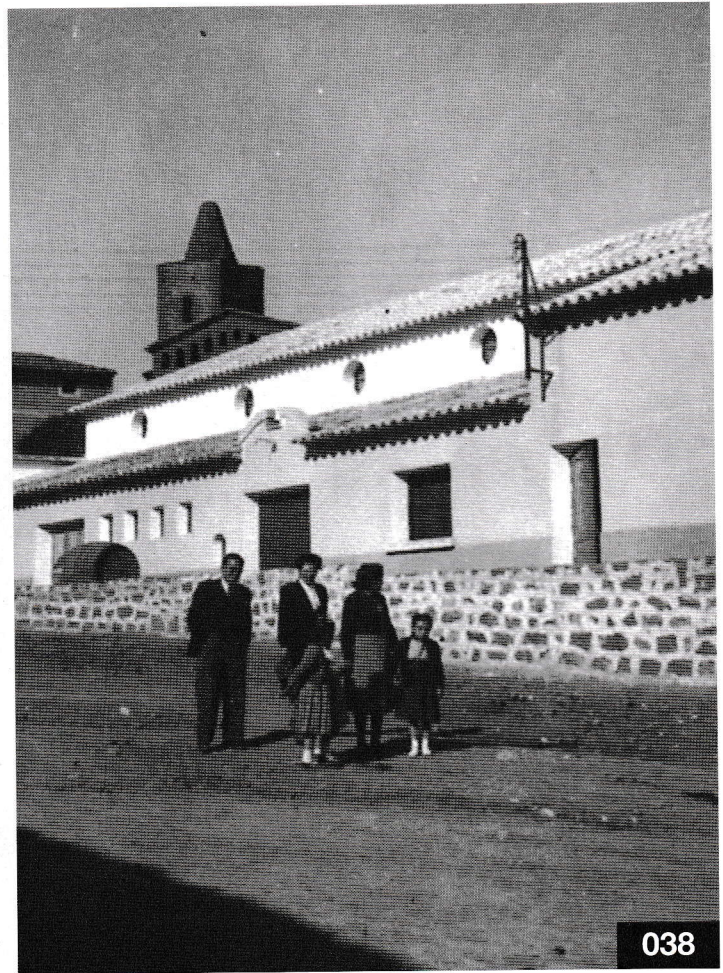
031

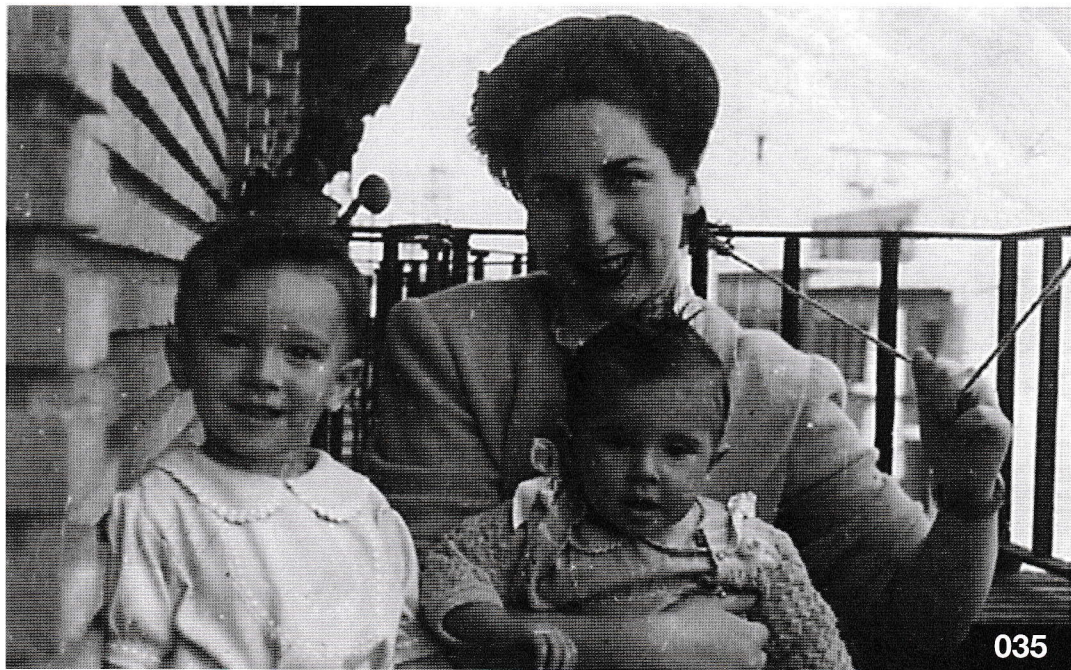


032



033





035



1949

**Familia Gonzalvo Montull:
Julia y Florencio con sus hijos Nuria y Manue**

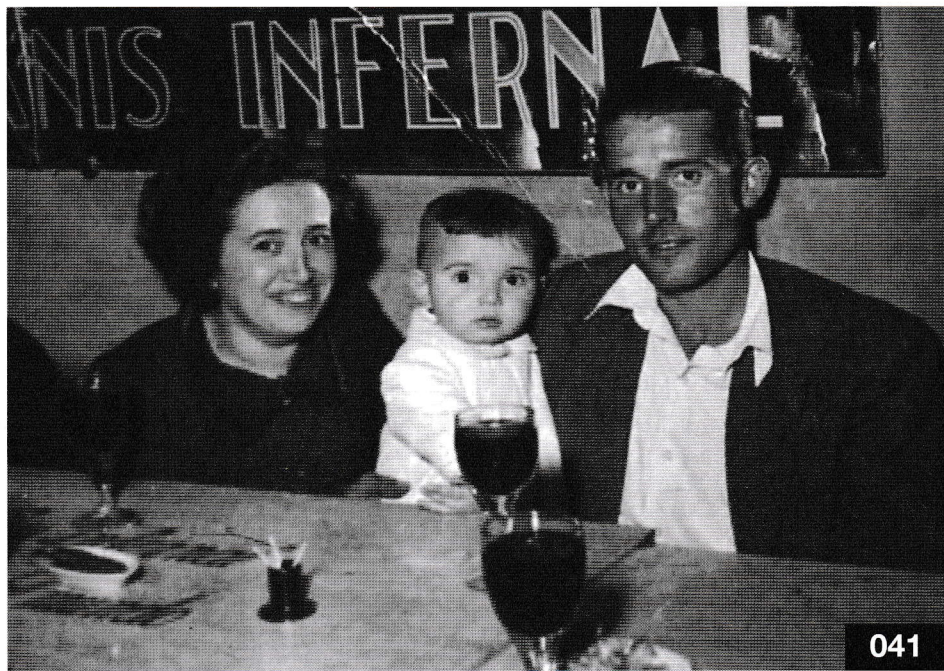
036



037



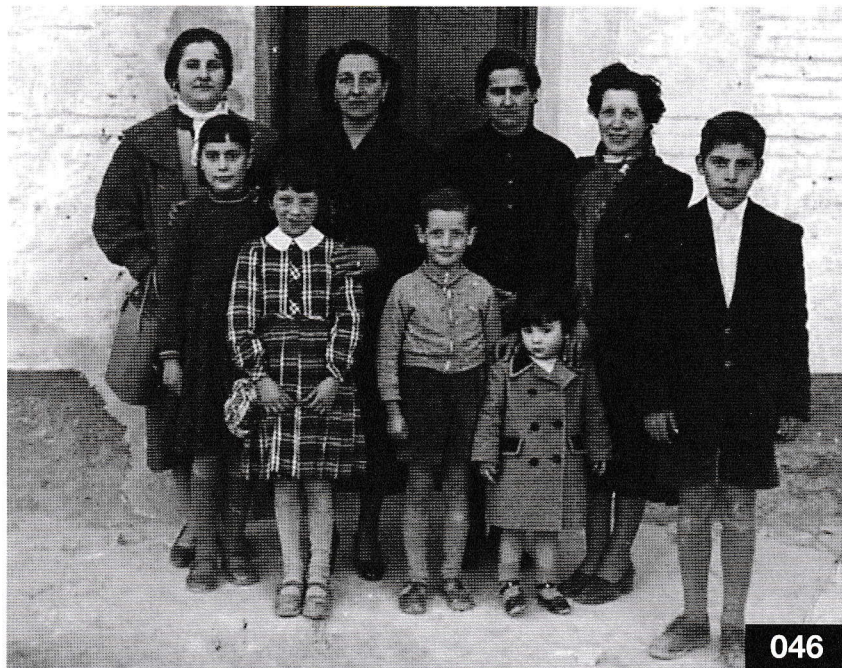
039



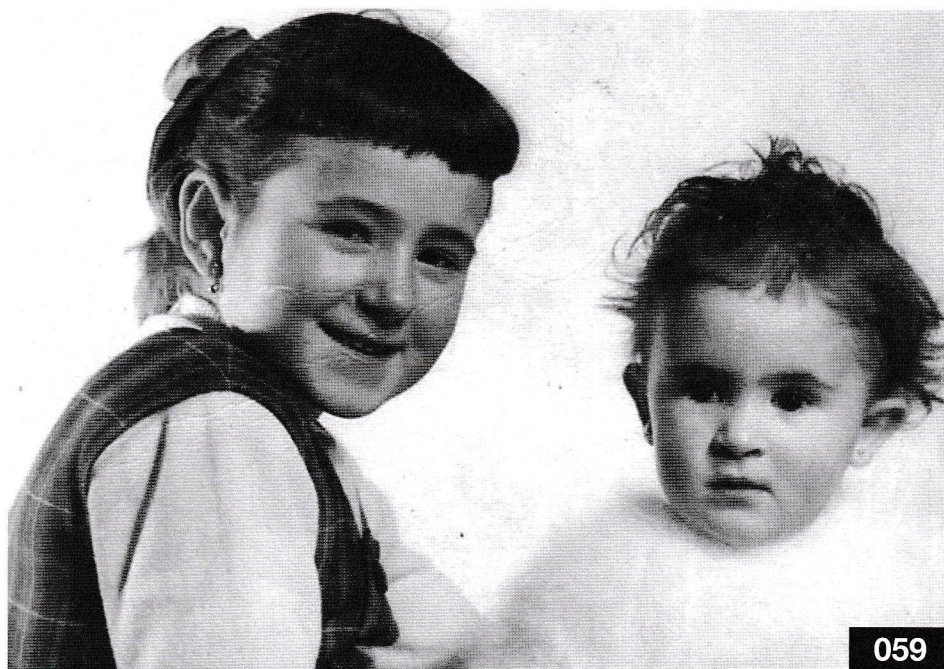
041



042



046



059



044



047



048



049





050



053



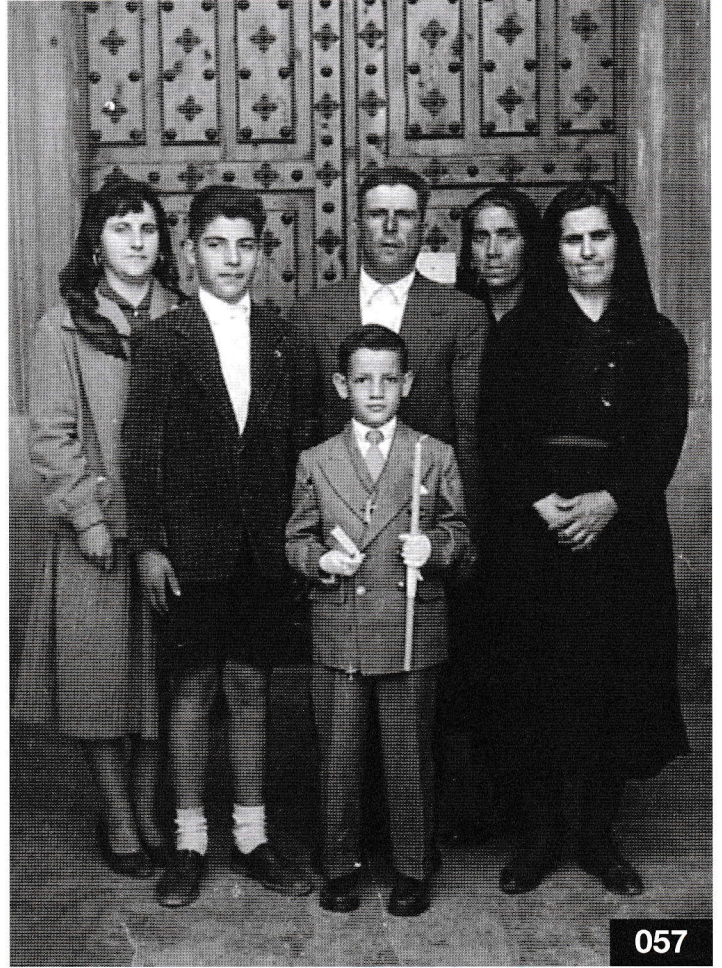
054



055



056



057



045



058



063



064



065





067



068



069



071



074



075



060



082



079



081



076



077



078





083



086



087



085



088



089



090



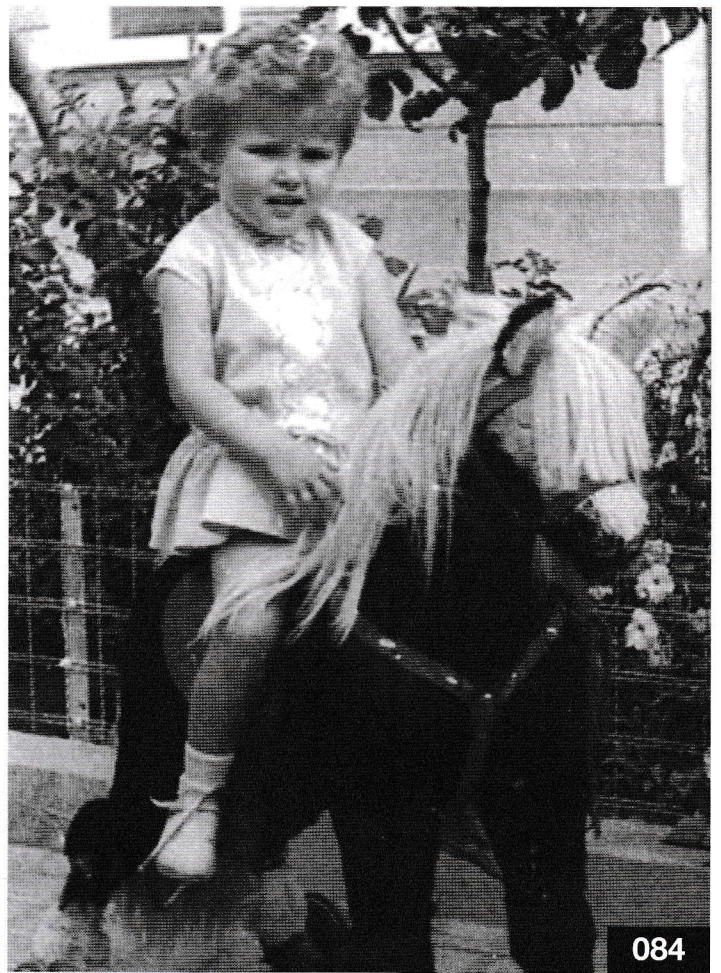
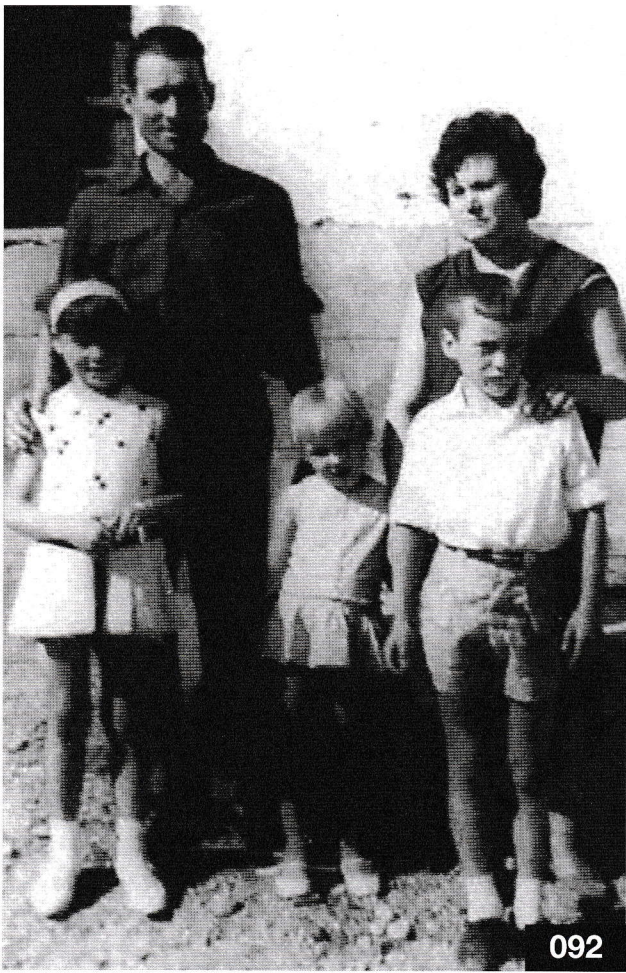
093



094

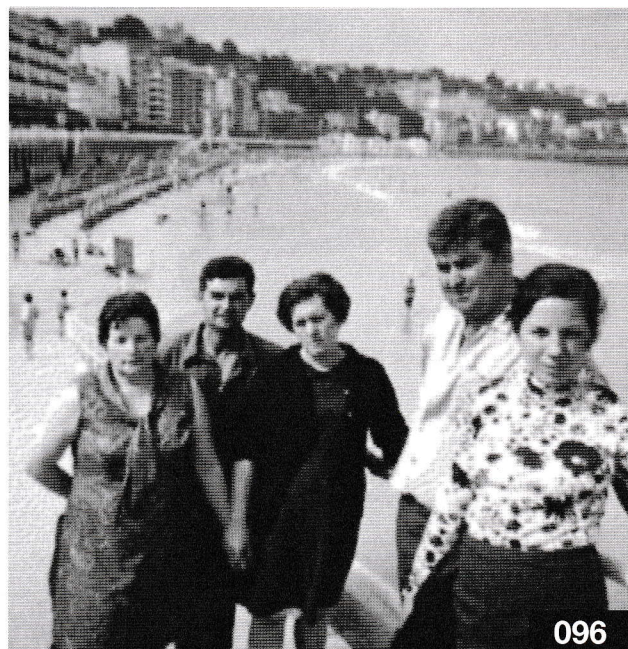


095





097



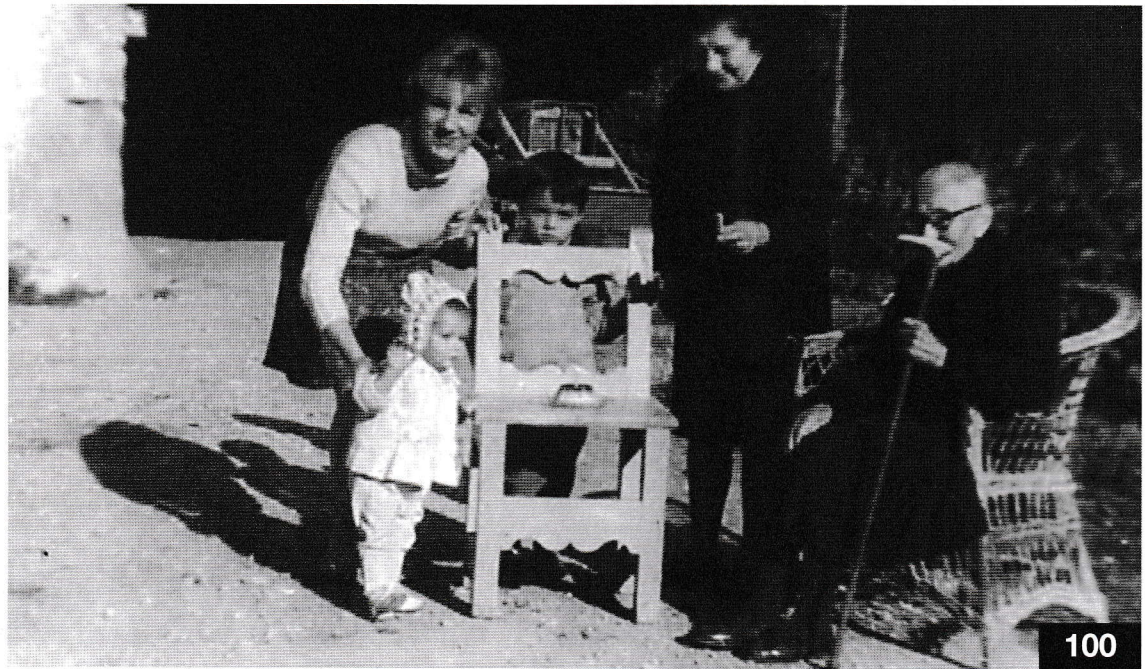
096



098



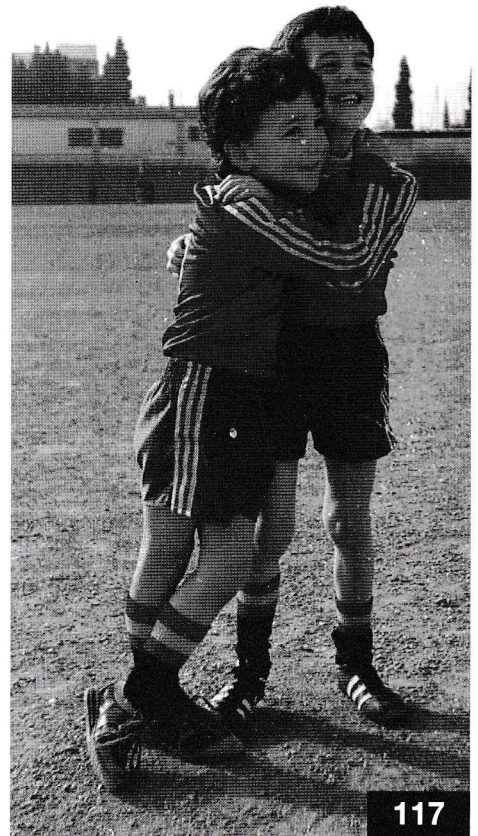
099



100



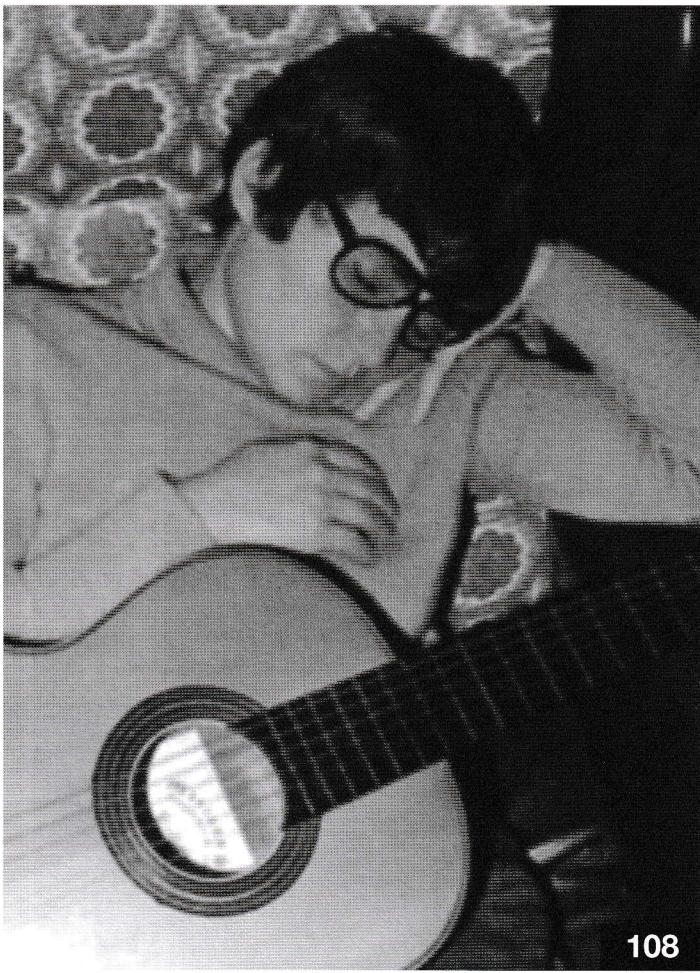
101



117



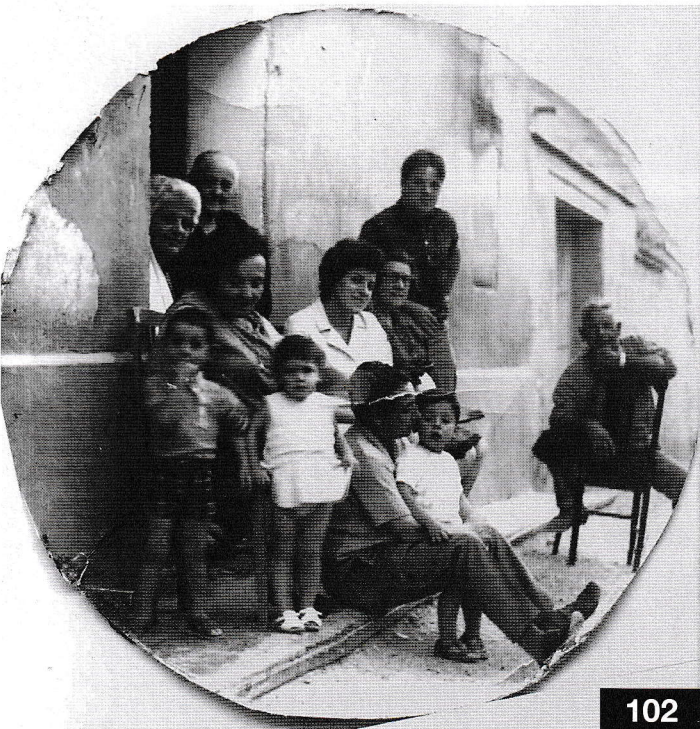
104



108



111



102



103



107



109



Familia Puértolas Gonzalvo (año 1976)

Alberto Puértolas Barrau y Nuria Gonzalvo Montull
y sus hijos M^a Pilar, Alberto y Darío.

110



**Nuria Gonzalvo Montull,
Segundo Puértolas Vidal y María Barrau Colungo con
sus nietos M^a Pilar, Alberto, Darío y Sergio Puértolas.**

Año 1985

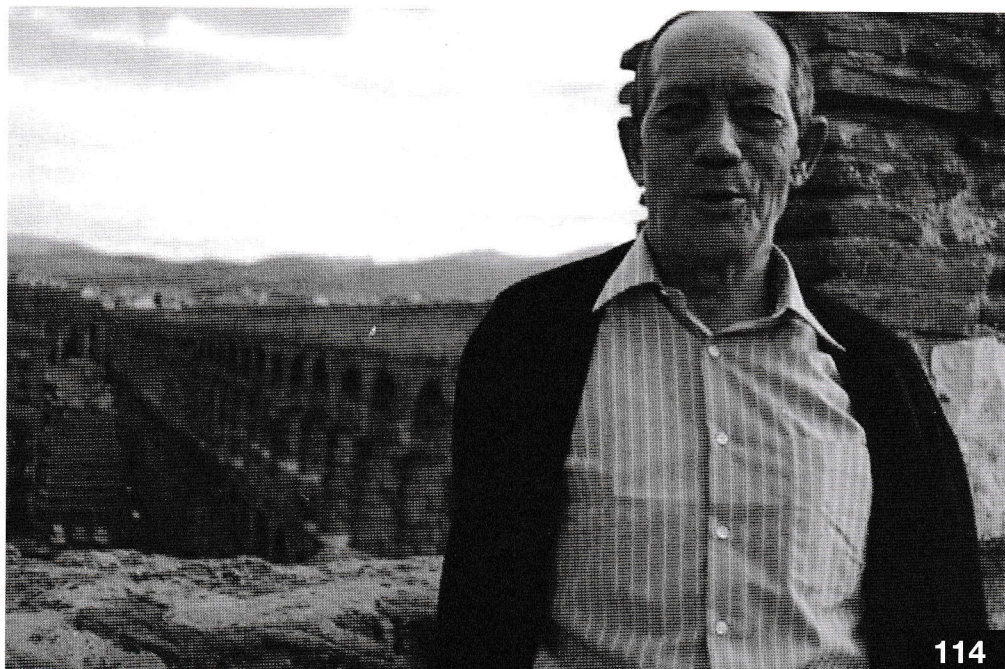
115



112



113



114

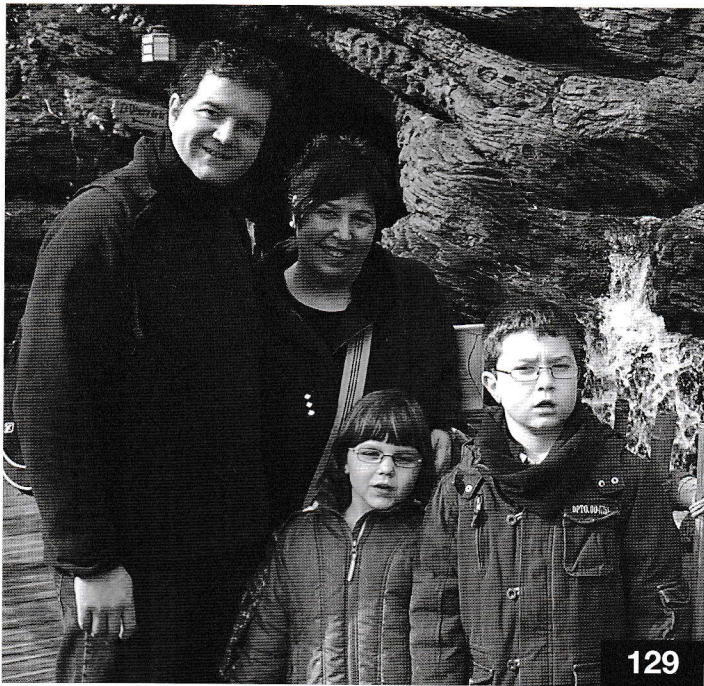




128



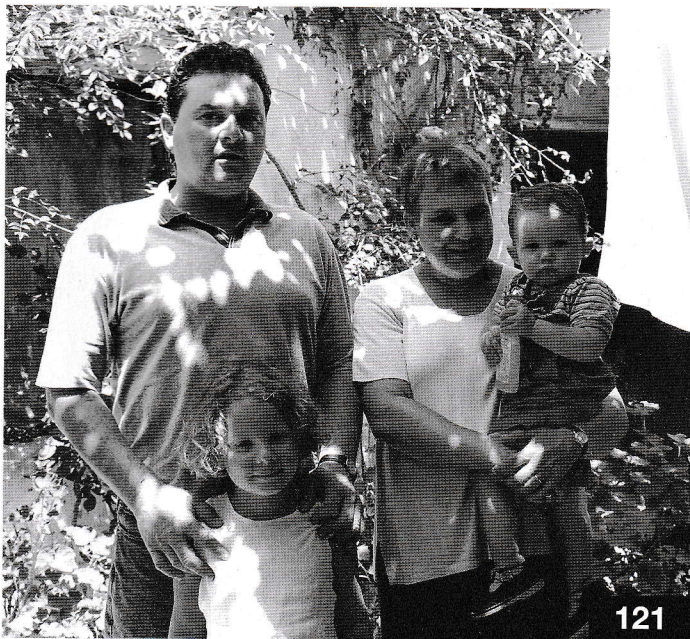
118



129



119



121



130





126



127

INDICE DE FOTOGRAFIAS

- 001 Manuela Lecina (fue la madre de Presentación Ripoll, y era de casa El Medio), hacia el año 1890
- 002 Babila Alastruey, Pascual Galindo Alastruey, Agustina Bruned Gistau, los niños: Pascual, Manuel y Marina Galindo Bruned, junto con cazadores y empleados de la finca de Cajal, año 1912
- 003 Blasa Guillén Uriol (esposa de Francisco Badenas Andreu) con sus hijos Victorina, Juan, Antonio, José y Martina (falta otro hijo llamado Salvador), año 1917
- 004 Vicenta Castro y Paco Uriol
- 005 Pascual Galindo Alastruey, año 1920
- 006 Hermanos Giménez Larrosa (de mayor a menor): María, Julia, Conrado y Aurelia
- 007 Josefa Naval Almerge y Leoncio Suelves Suelves con su nieta Amparo Pueyo Suelves
- 008 Fidel Ardanuy Lecina y Presentación Ripoll Lax
- 009 Datos en fotografía
- 010 María, José y Amparo Millaruelo Tisaire
- 011 Priora, Luis Nassarre, Felisa Calvo, Manuel Nassarre, amiga de la familia, Teresa Nassarre (monja), amigo de la familia y Manuel Nassarre
- 012 Tomasa Guillén Uriol con sus hijos: Rafaela, Felisa y José Pueyo, año 1922
- 013 Pilar Chavanel Nerín, año 1924
- 014 Marina Galindo Bruned, año 1926
- 015 María Almerge Elcoso, Vicente Opi Gistau, y sus hijos Vicente y María, año 1925
- 016 Teresa Simón González y Vicente Almerge Tardío con sus hijos: Jacinto, Victorina, Francisco, José, Agustín, Jesús, María y Benito
- 017 Jesús, Rosario y Antonio Suelves Bistué
- 018 Manuel Sanz, Saturnino Chavarriga, Alejandro Simón y Pascual Galindo Bruned, año 1926
- 019 Esteban Calvo González y Teresa Almerge Tardío junto con sus hijos: José, Julia, Gregorio, Pablo, Víctor y Agustín, año 1925
- 020 Aurelia Giménez, un primo, Conrado Giménez, Victorina y Francisco Almerge (sentado)
- 021 Ángeles y Adoración Blecua, año 1930
- 022 José Millaruelo, ¿?, Bautista Ramón, Antonio Soler Ramón y ¿?
- 023 José Monter, Joaquina Ardanuy, Marina Galindo, María Miralvés, Abilia Costa, Victorina Blecua, chica de Peralta, Carmen Blecua, Vicente Opi, Ramón (Periquer) Ramón y Manuel Costa, año 1935
- 024 Miguel Pueyo Guiral, Tomasa Guillén Uriol y sus hijos Felisa y José, año 1936
- 025 Modistas: Marina Naval, Alicia Ardanuy, María Pueyo, Matilde Elcoso, Lola Cavero, Victoria González, Joaquina Ardanuy, Concha Royo, Teresa Mored, Antonia Elcoso y Crescencia González, año 1935
- 026 María y Pilar Cerezuela, año 1938
- 027 Leoncia Ramón y Tomasa Elcoso
- 028 Vicente Elcoso Porta y Leoncia Ramón

- 029 Datos en fotografía
- 030 María Campo Pisa
- 031 María Pisa Ramón y Constantino Campo Ramón
- 032 Ramón Ramón, Agustina Uriol, Vicente Opi, Felisa, Ángela y Auxilio Pueyo, Antonio Ardanuy y Vicente Guillén, año 1943
- 033 Mercedes y Carmen Calvo Sanz (Plaza de Toros de Huesca), año 1945
- 034 Luis Fernando Moros Calvo ("callejeando" en Sena), año 1947
- 035 Mercedes Calvo Sanz con dos de sus hijos: Luis Fernando y Juan Carlos Moros Calvo, año 1948
- 036 Datos en fotografía
- 037 María Mur y Montserrat, Miguel Chavanel y Pilar Mur, Juanita y M^a Rosa Mur, Ángel Polo Chavanel, Loreto, Maritina y Pilarín Galindo, (en el río Alcanadre) año 1949
- 038 Paseando frente al cine Servet con el antiguo campanario al fondo, año 1950
- 039 Josefina Monter y Pili Ferraz (cine Servet y cartelera) año 1951
- 040 María Badenas, Josefa Ortigas, M^a Jesús Badenas, Luis Badenas, José M^a Badenas y Conchita Elcoso, año 1952
- 041 Jesús Almerge y Angeles Blecua con su hijo Jesús (la hora del vermut), año 1952
- 042 Purita Simón, M^a Carmen Ardanuy y Maritina Galindo, año 1952
- 043 José Nerín Ramón y Carmen Campo Pisa
- 044 Fermín Moros Tejero, Mercedes Calvo Sanz, con dos de sus cuatro hijos: Luis Fernando y Juan Carlos (en Valencia) año 1954
- 045 Sena, (calle desierta e iglesia) año 1954
- 046 Raquel Badenas, ¿?, Josefa Ortigas, Angela Ballabriga, José M^a Badenas, Nuri Muro, M^a José Nerín, Luis Badenas y Sara Nerín, año 1955
- 047 Hermanos Ferrero Cancer: Alejandro, Lidia, Miguel y Pedro José, año 1955
- 048 Loreto Galindo, Pascual Galindo, Marina Galindo (monja), Pilar Chavanel, Carmen Miralvés, M^a Rosa Villa y Agustina Bruned (sentada), año 1955
- 049 M^a Pilar Fernández, Maritina Galindo, M^a Carmen Ardanuy, Marisol Royo, M^a Carmen Uriol Milla-ruelo y M^a Jesús Alnunia Chesa, año 1955
- 050 Marisol Royo, Maritina Galindo y Conchita Soler, (mocetas en fiestas) año 1955
- 051 Pilar Mur Chavanel, Miguel, Pilar y Adriana Chavanel Nerín, Concha Nerín Alós con el niño Miguel Polo, año 1957
- 052 Loreto Galindo, Olga Escanilla, Soledad Uriol, Maritina Galindo y Rosita Puértolas Lecina, año 1957
- 053 José M^a Palacín, Loreto Galindo y Olga Escanilla, año 1957
- 054 Olga Escanilla, Loreto Galindo, José M^a Palacín y Maritina Galindo, año 1957 ("veranos del can-can")
- 055 María Lahuerta, Ignacio Ardanuy, Antonio Ardanuy y Ana M^a Lahuerta, año 1957
- 056 Guadalupe Elcoso Arnal y Manuel Buisán Millán, junto a su hija Ana M^a, año 1957
- 057 Raquel Badenas, José M^a Badenas, Manuel Badenas, Margarita Guiral, Josefa Ortigas y Luis Badenas (1^a Comunión de Luis), año 1957
- 058 Cristina, Pilar y Jesús Cancer Campo, año 1958

- 059 Sara y M^a Carmen Uriol Ardanuy
- 060 José Nerín y Carmen Campo con su hija Josefina y su sobrino Francisco José Montaner (Plaza del Pilar en Zaragoza)
- 061 Boda de Rosa María Guarga
- 062 Olga Escanilla, Pilarín, Maritina y Loreto Galindo, año 1960
- 063 Ramón Uriol, Pilar Monter, Charo Monter, Ramón Uriol (hijo), Sara Uriol, Josefina Monter, Rafael Uriol, Alicia Ardanuy (embarazada de Alicia Uriol), Joaquina Ardanuy, M^a Carmen Uriol, José Monter, Fidel Ardanuy, Presentación Ripoll y María Ardanuy
- 064 Trinidad Palacín, Antonio Santamaría, José Manuel Ripoll, José M^a Palacín y los niños: Antonio Santamaría, José Luis, Carlos y Josefina Mored Alvira, Carmen Palacín Mir, Conchita y M^a Carmen Santamaría (veraneo en el monte)
- 065 M^a Carmen Santamaría, José M^a Palacín, Lourdes Palacín, José Antonio Santamaría, Carmen Palacín Mir, Jesús Palacín Callén, Conchita Santamaría, M^a Luisa Palacín Callén y Ricardo Palacín Mir (1^a Comunión de José Antonio)
- 066 Francisco Almerge con sus nietas M^a Carmen, Silvia y M^a José
- 067 Gregorio Calvo y Vicenta (su mujer), Jacinto Almerge y Carmen Pena, María Almerge, M^a José Almerge, Enriqueta Lacasa, Miren Gorriti, Luis Giménez, Josefina Angás y Benito Almerge, María Artisen y Agustín Almerge, y los niños, Conrado Giménez y Fernando Almerge (en la boda de Miguel Ángel Almerge Santamaría)
- 068 Satur, Justo Pueyo, Severa Naval, Araceli Lacasa, Concha Pueyo, Lázaro Pueyo, Manuel Campo y Montse Campo
- 069 Benito Ferrer, Pilar Ambrós, Paz Ferrer y Luis Simón (almuerzo en el monte)
- 070 José María Carrera, Montse Campo y Antonio Ardanuy (en el monte de Sena), hacia 1960
- 071 Benito Ferrer, Pilar Ambrós, Clemente Nerín, María Solanes, Paz Ferrer y Luis Simón (en el café de Bartolo)
- 072 Elena Guiral y María Uriol, año 1960
- 073 Boda de Manuel Pueyo y Araceli Lacasa (iglesia de Santa María en Monzón), año 1959
- 074 Vicente Opi Almerge, Felisa Pueyo Guillén, Evaristo y Conchita Opi Pueyo (en Marsella), año 1961
- 075 Trilla en la era, Sena, año 1961
- 076 José María Pueyo y Antonio Ardanuy Pueyo, año 1961
- 077 Francisco Tisaire Casadas, Asunción Tisaire Puisac, Manuel López Mir, Jesús Tisaire Puisac y Guadalupe Puisac Barrios, año 1962
- 078 Jesús Suelves Bistué y M^a Teresa Serena Almuzara junto con sus hijos: M^a Pilar, Josefina, José Miguel, Luis y Teresa
- 079 Joaquina Ardanuy, Charo y Josefina Monter, José Manuel Ripoll, M^a Carmen Uriol, José Monter y Joaquín Ripoll (comiendo melón en el monte) año 1962
- 080 Juan José Elcoso Arnal, Antonia Badenas, Felisa Pueyo Guillén, Tomasa Guillén Uriol, José Pueyo Guillén y Conchita Opi Pueyo, año 1963
- 081 Juan Luis y Jesús Almerge Blecua, año 1963
- 082 María Campo Pisa y José Cancer Izuel con sus hijos: Pilar, Cristina y Jesús (1^a Comunión de Jesús) año 1963
- 083 Pilar Galindo y su abuela Agustina Bruned Gistau, año 1964

- 084 María Luisa Mur Castellón (Sariñena), año 1964
- 085 Ernesto Ardanuy e Ismael Simón, año 1964
- 086 Gonzalo y Margarita Elcoso, año 1965
- 087 Aurelia Giménez, Victorina Almerge, Teresa Simón y María Giménez (boda de Jacinto y Carmen en Osso de Cinca) mayo de 1965
- 088 Rafaela Mir y José Simón con su hijo José y sus sobrinos José Luis y Javier Simón Ferrer
- 089 Pilar Cancer, Jesús Cancer, Josefina Nerín y Cristina Cancer
- 090 Antonio Santamaría Garisa, con sus hijos: M^a Carmen, Conchita y José Antonio (fiestas del Ángel en la Plaza Mayor), año 1966
- 091 Jacinto Almerge, Francisco Almerge, Aurelia Giménez, María Artisen y Agustín Almerge, delante, Carmen Pena con su hija M^a Carmen Almerge (Plaza del Pilar de Zaragoza)
- 092 José Estradera y Trini Aineto, con sus hijos: José Luis, M^a Trini y Josefina (Chalamera), año 1967
- 093 José Cancer, María Campo, Felicidad Almerge, Ignacio Palacín, Carmencita Palacín, Pilar Cancer, Dolores Ambrós, Cristina Cancer, José Ignacio Palacín, Lourdes Palacín y José Antonio Santamaría (celebración en casa de Ignacio, el sastre)
- 094 Aurelia Ramón, Marilí Pisa con José Ant^o Uriol en brazos, Cristina Cancer, María Ramón, María Campo, Gabriel Pisa (padre), y sentadas: Pilar Uriol y María Soldevilla (frente a casa de Gabriel Pisa)
- 095 Joaquina Ardanuy Ripoll, José Monter Escalona y M^a Carmen Uriol Ardanuy
- 096 Carmen Campo, David Uriol, Laura Blecua, Miguel Uriol y Marisol Royo (viaje al Norte)
- 097 José Badenas Guillén y Julia Calvo Almerge con sus hijos: Víctor, José y Teresina, año 1969
- 098 Severa Naval y Justo Pueyo con sus nietos: Montserrat, Manolo, José María, Ángela, Araceli y Jesús
- 099 Agustina Bruned, con sus bisnietos: Eduardo, Carlos y Mariló (detrás, su abuela Pilar Chavanel) y Angelita Nerín, año 1970
- 100 Lotero Galindo con 2 de sus hijos: Mariló y Carlos, Pilar Chavanel y Agustina Bruned (4 generaciones), año 1970
- 101 José Tisaire, Antonio Ardanuy, Ángel Ferrer, Pedro Julián Campo, Luis Badenas, José Peralta, José Simón, y Julián Gaspar (excursión a San Sebastián), año 1970
- 102 Consuelo Barraguer, Teresa Simón, Antonio Cavero, Francisco Almerge, Victorina Almerge, Rosa Guarga, Josefina Santamaría y José Antonio Giménez y los niños: Román y Enriqueta Giménez y José Antonio Giménez
- 103 Pilar Guillén, Angelita Gaspar, Cristina Gassol, Pilar Cancer Elcoso y Margarita Elcoso
- 104 María Uriol, José Solanes, Visitación Ferrer y José Solanes (en la boda de José)
- 105 Ramón Plana y Loreto Galindo con sus hijos: Eduardo, Carlos y Mariló, año 1973
- 106 Jesús Almerge Simón, 1973
- 107 Asunción Tisaire Puisac con sus padres: Francisco y Guadalupe, y sus hijos: Palmira, Conchita, Marisa, M^a Asunción, Manolo, Francisco Javier y Juan Carlos, año 1974
- 108 Pilar Monter Ardanuy, (sueños musicales), año 1975
- 109 Charo Monter Ardanuy (“yacente caballera de Lizana”, en Sijena), año 1975
- 110 Datos en fotografía

- 111 Juan Luis Almerge, Miguel Ángel Peralta, Fernando Monter y José M^a López, año 1977
- 112 Manuel López y Asunción Tisaire con sus hijos: Manolo, Conchita, Juan Carlos, Francisco Javier, Marisa y Palmira (1^a Comunión de Francisco Javier y Marisa), año 1979
- 113 M^a Asunción, Manolo, Palmira, Juan Carlos, Francisco Javier, Conchita y Marisa López Tisaire (1^a Comunión de Juan Carlos), año 1982
- 114 Victoriano Elcoso (en Segovia) año 1982
- 115 Datos en fotografía
- 116 Mariano Mur y Margarita Elcoso con sus hijos: Ramón, M^a Pilar y Oscar, año 1986
- 117 Jorge Cancer Laín y Javier Badenas Cancer
- 118 Cristina Cancer, José Cancer, Pilar Cancer, Jorge Cancer, Pilar Capuz, Javier Badenas y Mariano Laín, y agachados: Luis Badenas y Pilar Laín (parada en lo alto de la Sierra)
- 119 David Uriol y Laura Blecua con sus hijos: Juan Pablo, Laura y Anabel, año 1990
- 120 Guadalupe Elcoso Arnal, María Arnal Almerge, Ana M^a Buisán Elcoso y Lupe Galindo Buisán (cuatro generaciones)
- 121 Juan Pablo Uriol y Josefina Estradera con sus hijos Paula y Carlos
- 122 Paula y Carlos Uriol Estradera
- 123 Jesús Suelves y M^a Teresa Serena (en sus Bodas de Oro) junto con sus once nietos: Juan, César y Javier Lapena Suelves, José Alberto, Francisco y Alejandro Asín Suelves, Adrián y Pablo Loscertales Suelves, Cristina y Jorge Suelves Mur y Sergio Suelves Latre, año 2002
- 124 Pilar Cancer, Jesús Cancer, Jorge Cancer, Jaime Pedrol, Javier Badenas, Pilar Laín, Elena Lázaro, Cristina Cancer, Luis Badenas, Montse Campo, Josefina Nerín, Miguel Ángel Ascaso, y sentados: José Nerín, Concha Pueyo, Manuel Campo, Paco Lázaro y Miguel Ascaso (reunión familiar), año 2001
- 125 Vicenta Mored Ballarín y Gregorio Calvo Almerge
- 126 Miguel Escandil Bagué y Teresina Badenas Calvo, junto con sus hijos: Teresa, Josefina y Miguel, y sus cónyuges: Germán, Santiago y Magda, y nietos: Ivette, Alba, Teresa, Alex y Carlos (en la 1^a Comunión de Carlos), año 2008
- 127 Lidia, Miguel y Pedro José Ferrero, junto con hijos y sobrinos respectivos: Alberto, Elena, M^a Rosa, Sandra, Isabel, Custodio, Carmen, Miguel y Pedro, año 2009
- 128 Custodio Buil y Lidia Ferrero, junto a sus hijos: Custodio y Miguel y Carolina Abadía, año 2009
- 129 Jordi Jaén, Mónica Ramírez, Joel y Clara Jaén (en Eurodisney)
- 130 Enriqueta Lacasa, Concha Pueyo, Juan José Cancer, Lázaro Pueyo y un amigo

Contraportada 1

Conchita Elcoso, Josefina Ortigas, Victoriano Palacín, José María Palacín, Paz Ferrer, Trinidad Palacín, Manuel Mombiela, Manuel Palacín, Alfonso Palacín y Antonio Santamaría con su hijo Toño (frente a la legendaria Sastrería Palacín)

Contraportada 2

Mosén Ramón Pociello, Emérita Capablo, Celina Ardanuy, Jesús Ángel Royo, José Simón, José Blecua, Jesús Cancer Campo, Pilar Cancer Elcoso, Pilar Arnal, Montserrat Campo, Josefina Elcoso, Ángela Nerín, Pilar Viñuales y M^a Carmen Cofrade (1^a Comunión en Sena), año 1963

COLABORAN

CARPINTERIA VARGAS	SENA
CONSTRUCCIONES JOMAN	SENA
PANADERIA REPOSTERIA VIÑUALES	SENA
ALIMENTACION AZUCENA SOTERAS	SENA
CARNICERIA M ^a CARMEN VILLA	SENA
GASOLINERA JAVIER CARRERA	SENA
TALLERES SANTAMARIA	SENA
PANADERIA REPOSTERIA GUARGA	SENA
COSECHADORA MIGUEL ANGEL MONTULL	SENA
PANADERIA REPOSTERIA TISAIRE	SENA
BAR RESTAURANTE LA DEMBA	SENA
SEGUROS MAPFRE (LUIS SANTOLARIA)	SARIÑENA
MODAS MANGU (M ^a ANGELES PUISAC)	SARIÑENA
ZEBRA y CHEVIOT COMPLEMENTOS (JAVIER BADENAS)	ZARAGOZA
PINTURAS ALCARAZ	BALLOBAR



DIPUTACION



DE HUESCA



 **GOBIERNO
DE ARAGON**

Departamento de Educación,
Cultura y Deporte

 **GOBIERNO
DE ARAGON**

Departamento de Política Territorial,
Justicia e Interior



Grupo frente a la legendaria Sastrería Palacín



1ª Comunión en Sena 1963